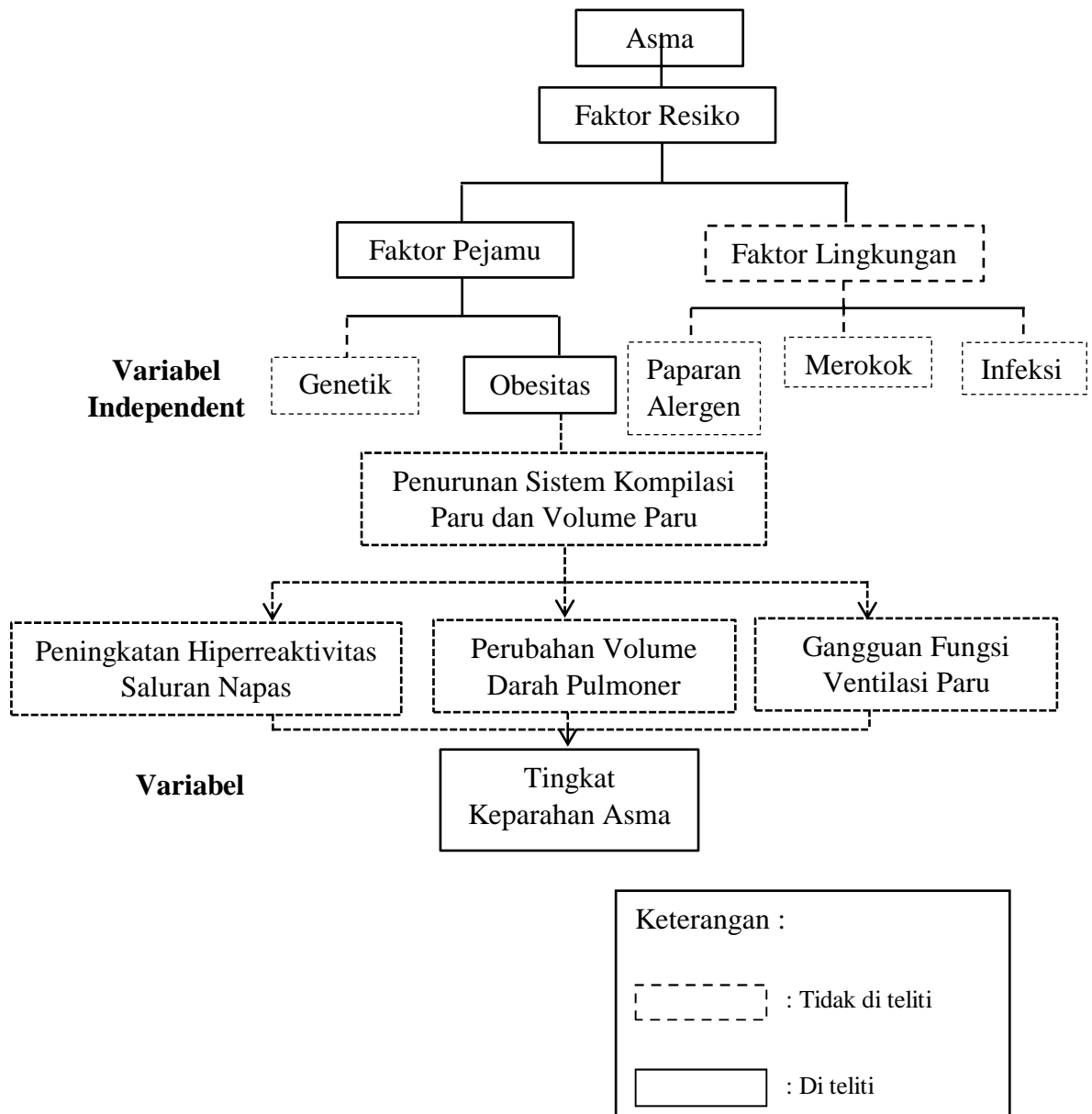


### BAB III

#### KERANGKA KONSEP

##### A. Kerangka Konsep



**Gambar III. 1: Kerangka Konsep.**

## **B. Penjelasan Kerangka Konsep**

Asma dapat terjadi karena beberapa faktor, diantaranya faktor pejamu dan faktor lingkungan. Faktor lingkungan terdapat paparan alergen, merokok, infeksi seperti infeksi virus, infeksi bakteri. Faktor pejamu terdapat genetik dan obesitas. Kejadian obesitas dapat menimbulkan terjadinya penurunan sistem komplians paru, volume paru, dan diameter saluran napas perifer. Akibatnya, terjadi peningkatan hiperreaktivitas saluran napas, perubahan volume darah pulmoner, dan gangguan fungsi ventilasi perfusi. Hal ini nantinya dapat memperparah kejadian asma yang dapat diketahui dari penilaian tingkat keparahan asma.

## **C. Hipotesis Penelitian**

**H0:** Tidak terdapat hubungan antara indeks massa tubuh dengan tingkat keparahan asma pada pasien asma di RSUD Bangli.

**H1:** Terdapat hubungan antara indeks massa tubuh dengan tingkat keparahan asma pada pasien asma di RSUD Bangli.