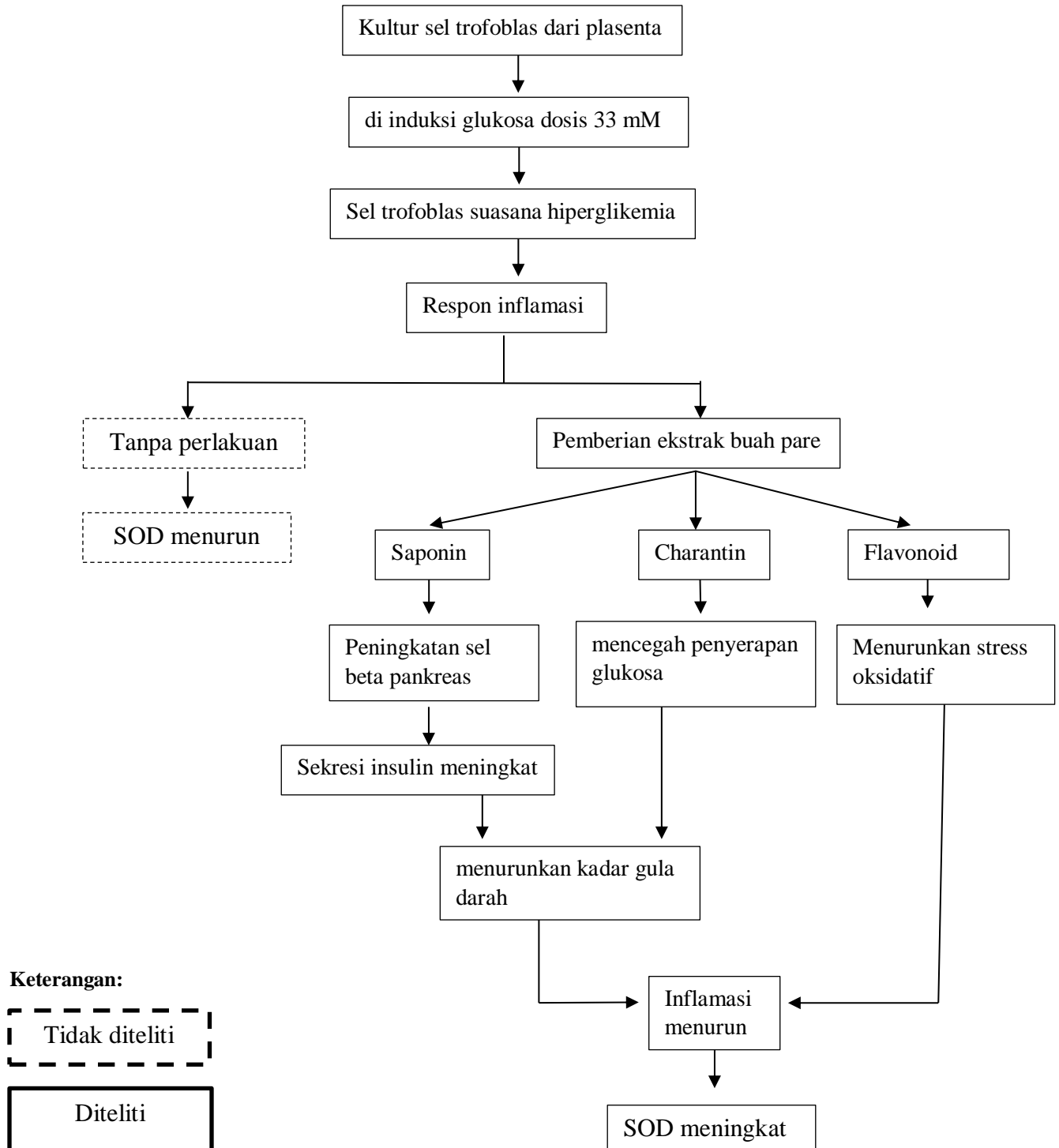


BAB III

KERANGKA KONSEP DAN HIPOTESIS

A. Kerangka Konsep



Gambar III.1: Kerangka Konsep Penelitian tentang Pengaruh Pemberian Ekstrak Buah Pare terhadap Kadar SOD pada Kultur Sel Trofoblas Suasana Hiperglikemia

B. Hipotesis Penelitian

1. Hipotesis 0 (H0)

Tidak terdapat pengaruh pemberian ekstrak buah pare terhadap kadar SOD pada kultur sel trofoblas suasana hiperglikemia.

2. Hipotesis 1 (H1)

Terdapat pengaruh pemberian ekstrak buah pare terhadap kadar SOD pada kultur sel trofoblas suasana hiperglikemia.