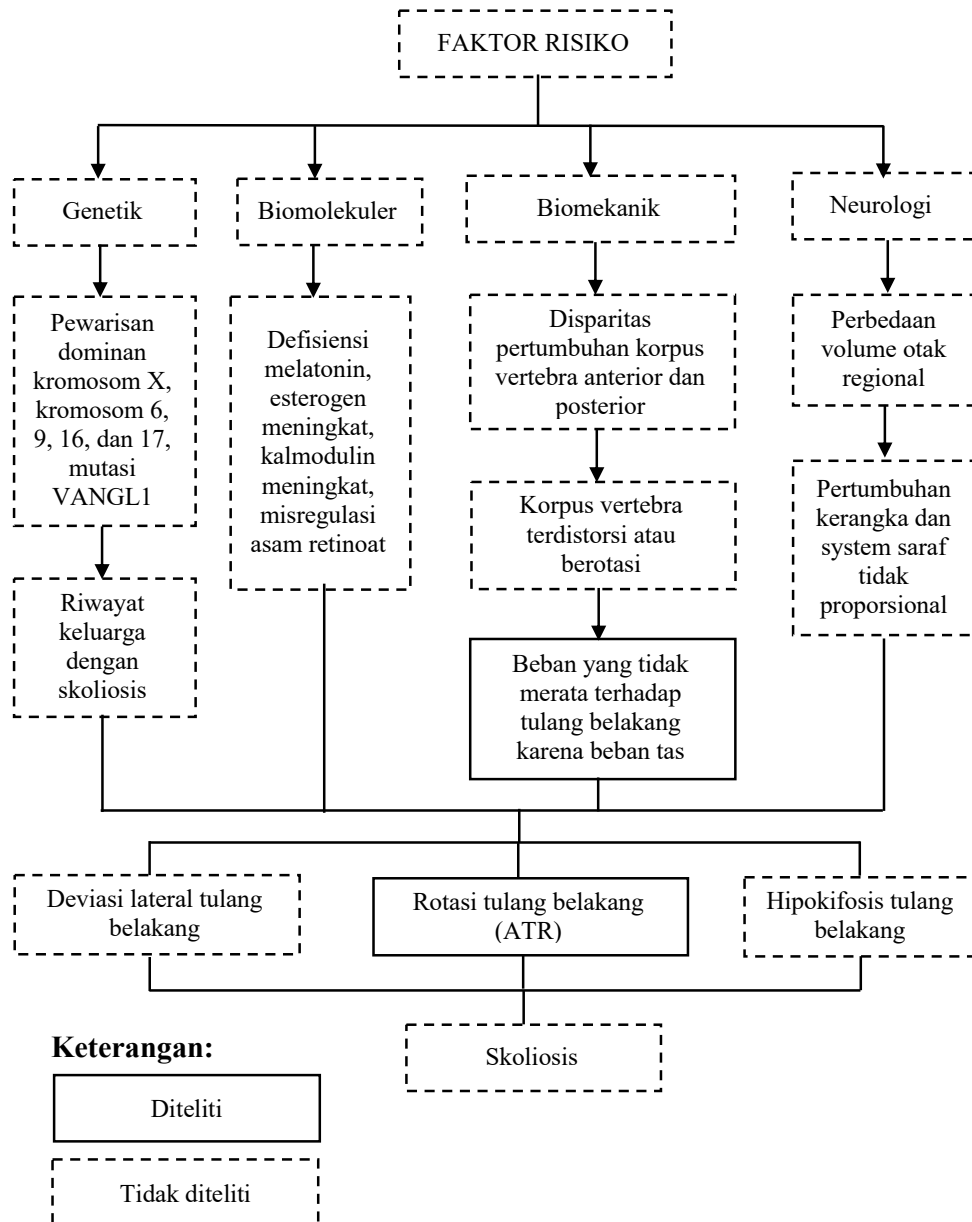


BAB III KERANGKA KONSEP DAN HIPOTESIS PENELITIAN

A. Kerangka Konsep



Sumber: (Dayer *et al.*, 2013)
Gambar III.1. Kerangka Konsep

B. Hipotesis Penelitian

Terdapat Perbedaan *Angle of trunk rotation* sebagai Indikator Skoliosis antara Penggunaan *Tote bag* dan Ransel oleh Mahasiswi Fakultas Kedokteran Universitas Wijaya Kusuma Surabaya Angkatan 2020.