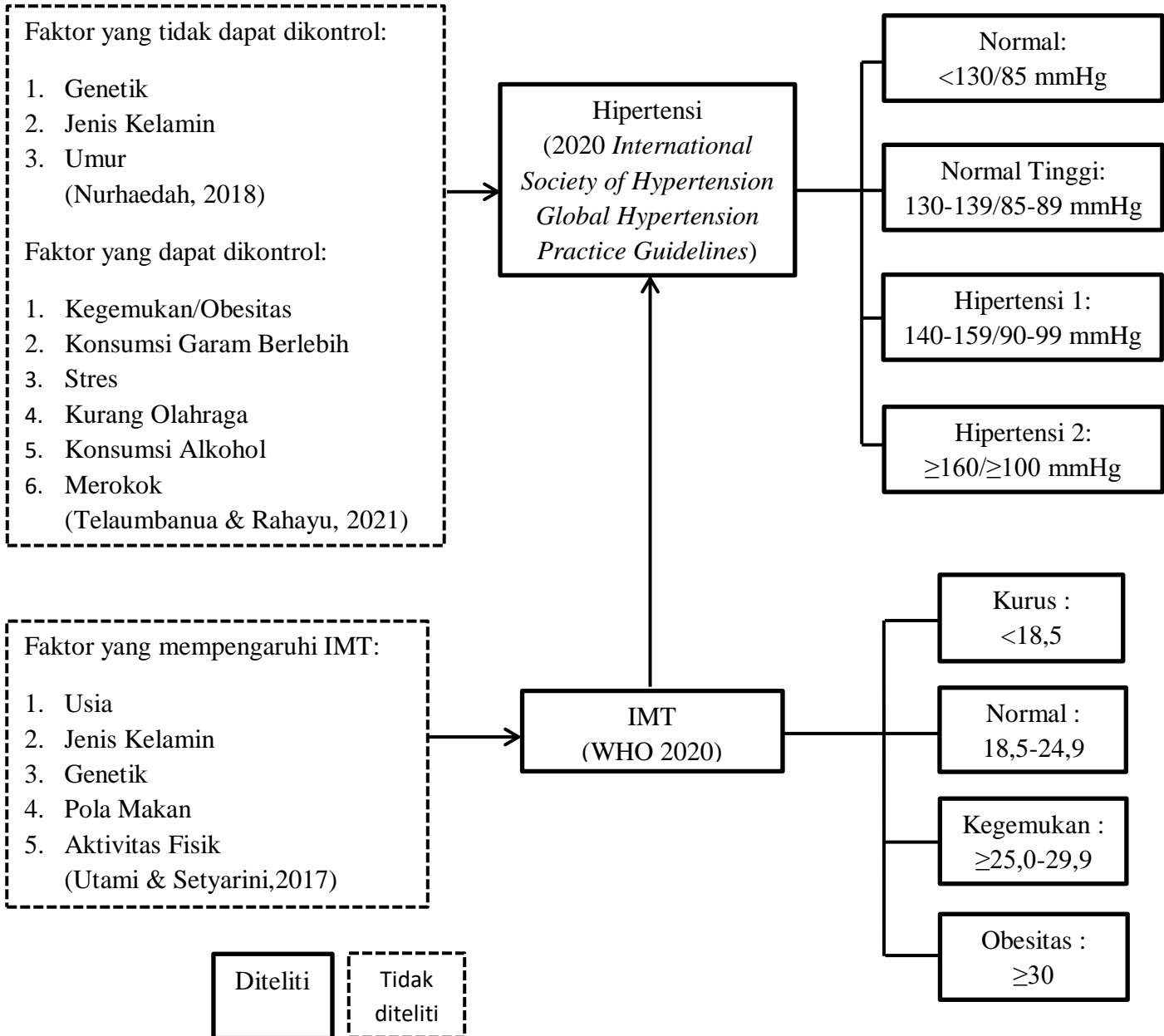


BAB III

KERANGKA KONSEP DAN HIPOTESIS PENELITIAN

A. Kerangka Konsep



Gambar 3. 1 Kerangka Konsep

B. Hipotesis Penelitian

Hipotesis yang peneliti miliki pada penelitian ini ada hubungan profil indeks massa tubuh dengan kejadian hipertensi pada remaja usia 18-24 tahun di Puskesmas Pakis Surabaya.