

**Lampiran 1. Data Pelayanan Inseminasi Buatan Inseminator Wilayah Kerja
KUD Semen dari ISIKHNAS**

Data Pelayanan IB Tahun 2020

NO	BULAN	IB KE			TOTAL	BUNTING KE			TOTAL	S/C	CR
		I	II	III		I	II	III			
1	JANUARI	176	51	1	228	157	39	1	196	1,43	69%
2	FEBRUARI	174	21	5	200	155	16	3	174	1,33	77%
3	MARET	197	48	3	248	175	36	2	214	1,41	71%
4	APRIL	162	66	19	247	149	50	13	212	1,66	60%
5	MEI	232	38	16	286	206	29	11	246	1,45	72%
6	JUNI	217	75	40	332	200	57	26	283	1,72	60%
7	JULI	252	84	23	359	224	64	15	303	1,61	62%
8	AGUSTUS	191	51	20	262	170	39	13	222	1,59	65%
9	SEPTEMBER	96	19	16	131	85	14	11	110	1,65	65%
10	OKTOBER	133	28	7	168	118	21	5	144	1,46	70%
11	NOVEMBER	126	28	19	173	112	21	13	146	1,64	65%
12	DESEMBER	146	42	32	220	134	32	21	187	1,74	61%
TOTAL		2102	551	201	2854	1887	419	133	2438	1,56	66%

Data Pelayanan IB Tahun 2021

NO	BULAN	IB KE			TOTAL	BUNTING KE			TOTAL	S/C	CR
		I	II	III		I	II	III			
1	JANUARI	141	44	20	205	123	34	13	170	1,70	60%
2	FEBRUARI	117	27	18	162	102	21	12	135	1,67	63%
3	MARET	164	34	36	234	143	27	24	193	1,76	61%
4	APRIL	230	28	5	263	200	22	3	225	1,34	76%
5	MEI	228	33	7	268	198	26	5	229	1,38	74%
6	JUNI	202	37	11	250	176	29	7	212	1,46	70%
7	JULI	201	47	19	267	175	37	13	224	1,57	65%
8	AGUSTUS	265	35	25	325	231	27	17	274	1,49	71%
9	SEPTEMBER	172	33	15	220	150	26	10	185	1,53	68%
10	OKTOBER	94	21	21	136	82	16	14	112	1,78	60%
11	NOVEMBER	176	36	16	228	153	28	11	192	1,54	67%
12	DESEMBER	204	46	29	279	177	36	19	233	1,65	64%
TOTAL		2194	421	222	2837	1909	328	147	2384	1,55	67%

Data Pelayanan IB Tahun 2022

NO	BULAN	IB KE			TOTAL	BUNTING KE			TOTAL	S/C	CR
		I	II	III		I	II	III			
1	JANUARI	230	52	26	308	205	42	17	263	1,56	66%
2	FEBRUARI	265	21	3	289	236	17	2	255	1,24	82%
3	MARET	251	55	17	323	223	44	11	279	1,48	69%
4	APRIL	199	49	28	276	177	39	18	235	1,62	64%
5	MEI	179	31	31	241	159	25	20	205	1,63	66%
6	JUNI	214	51	30	295	190	41	20	251	1,62	65%
7	JULI	182	33	25	240	162	26	17	205	1,58	67%
8	AGUSTUS	252	40	36	328	224	32	24	280	1,57	68%
9	SEPTEMBER	316	82	7	405	281	66	5	351	1,43	69%
10	OKTOBER	284	71	9	364	253	57	6	316	1,44	69%
11	NOVEMBER	300	75	18	393	267	60	12	339	1,49	68%
12	DESEMBER	315	82	20	417	280	66	13	359	1,50	67%
TOTAL		2987	642	250	3879	2658	514	165	3337	1,50	69%

Lampiran 2. Hasil perhitungan *Service per Conception* (S/C) dan *Conception Rate* (CR) pada Sapi Perah di Wilayah Kerja KUD Semen Blitar

Data sapi betina yang bunting setelah di inseminasi pada tahun 2020:

Inseminasi ke-	Jumlah Inseminasi	Jumlah Betina Bunting (Ekor)
I	2102	1887
II	551	419
III	201	133
Jumlah	2854	2438

$$\begin{aligned}
 S/C &= \frac{\text{Jumlah IB sampai bunting}}{\text{Jumlah ternak yang bunting}} \\
 &= \frac{(2102 \times 1) + (551 \times 2) + (201 \times 3)}{2438} \\
 &= 1,56
 \end{aligned}$$

$$\begin{aligned}
 CR &= \frac{\text{Jumlah betina bunting pada IB pertama}}{\text{jumlah akseptor}} \times 100\% \\
 &= \frac{1887}{2854} \times 100\% \\
 &= 66\%
 \end{aligned}$$

Data sapi betina yang bunting setelah di inseminasi pada tahun 2021:

Inseminasi ke-	Jumlah Inseminasi	Jumlah Betina Bunting (Ekor)
I	2194	1909
II	421	328
III	222	147
Jumlah	2837	2384

$$\begin{aligned}
 S/C &= \frac{\text{Jumlah IB sampai bunting}}{\text{Jumlah ternak yang bunting}} \\
 &= \frac{(2194 \times 1) + (421 \times 2) + (222 \times 3)}{2384} \\
 &= 1,55
 \end{aligned}$$

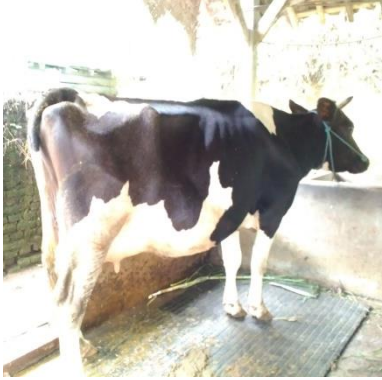
$$\begin{aligned}
 \text{CR} &= \frac{\text{Jumlah betina bunting pada IB pertama}}{\text{jumlah akseptor}} \times 100\% \\
 &= \frac{1909}{2837} \times 100\% \\
 &= 67\%
 \end{aligned}$$

Data sapi betina yang bunting setelah di inseminasi pada tahun 2022:

Inseminasi ke-	Jumlah Inseminasi	Jumlah Betina Bunting (Ekor)
I	2987	2658
II	642	514
III	250	165
Jumlah	3879	3337

$$\begin{aligned}
 \text{S/C} &= \frac{\text{Jumlah IB sampai bunting}}{\text{Jumlah ternak yang bunting}} \\
 &= \frac{(2987 \times 1) + (642 \times 2) + (250 \times 3)}{3337} \\
 &= 1,50
 \end{aligned}$$

$$\begin{aligned}
 \text{CR} &= \frac{\text{Jumlah betina bunting pada IB pertama}}{\text{jumlah akseptor}} \times 100\% \\
 &= \frac{2658}{3879} \times 100\% \\
 &= 66\%
 \end{aligned}$$

Lampiran 3. Dokumentasi Kegiatan

Sapi Perah



Tanda-tanda berahi 3A
yaitu abang, abuh,
anget



Sapi mengeluarkan
lendir bening



thawing



Pelaksanaan IB



Pemeriksaan
Kebuntingan