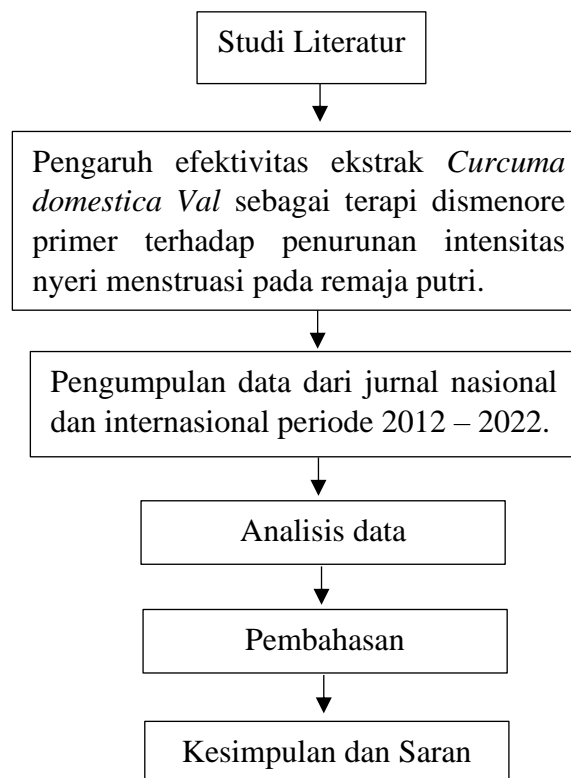


BAB III METODE PENELITIAN

A. Metode

Desain penelitian yang digunakan adalah penelitian *Literature review* yang menggunakan data penelitian sebelumnya sebagai acuan dalam menarik kesimpulan hasil penelitian. Penulis mengumpulkan beberapa referensi dari jurnal nasional maupun jurnal internasional yang didapatkan dari sumber data *Google Scholar* dan *Researchgate*. Analisis dilakukan secara deskriptif kualitatif melalui data penelitian yang telah diterbitkan sebelumnya. Data kemudian digunakan untuk menarik kesimpulan dari pertanyaan dan tujuan yang sudah dirumuskan.

B. Pendekatan Masalah

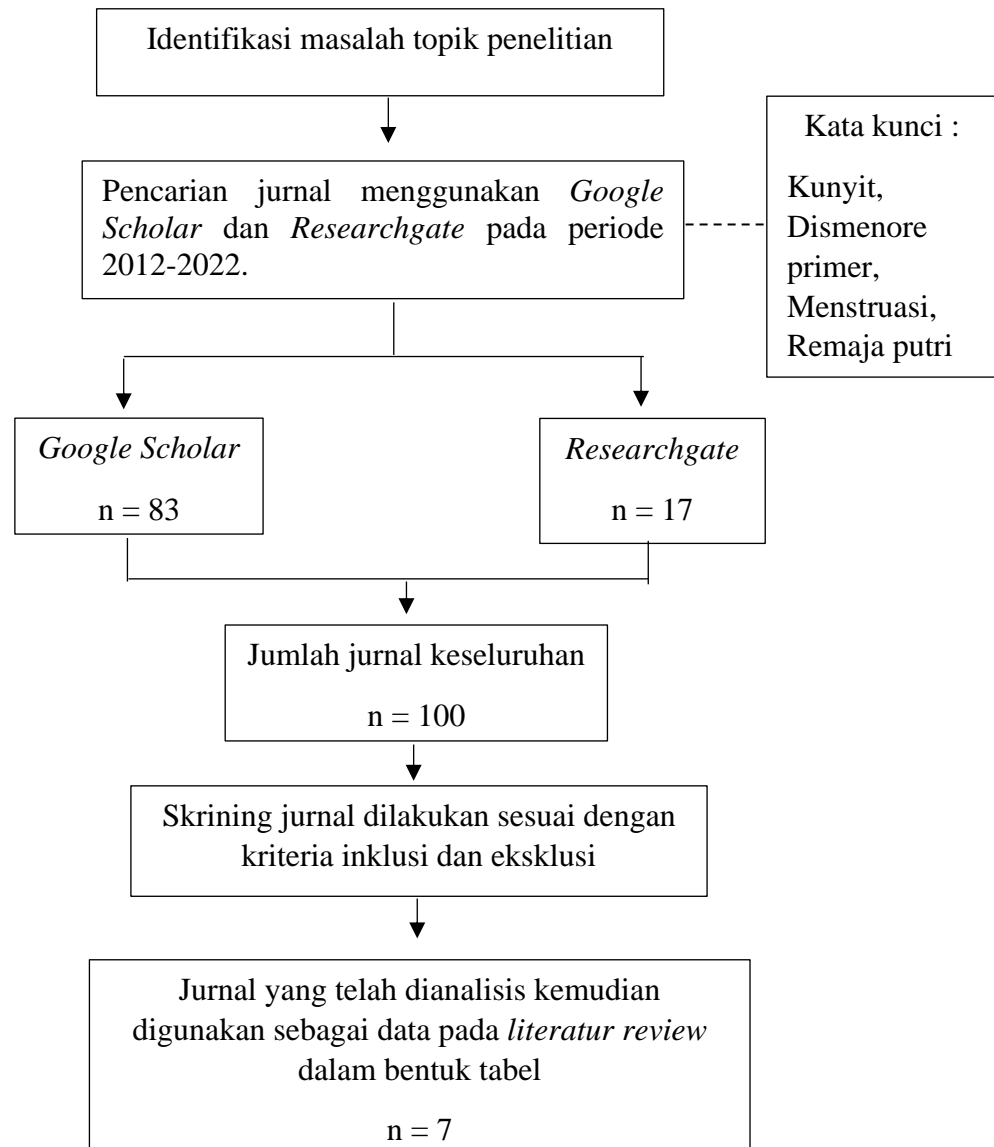


C. Penjelasan Bagan Alur

Literature review dilakukan dengan melakukan pencarian referensi karya tulis yang pernah dibuat sebelumnya melalui situs resmi dan jurnal ilmiah

yang sudah dipublikasi di *Google Scholar* dan *Researchgate*. Dengan menggunakan kata kunci judul jurnal diantaranya “Kunyit, Dismenore primer, Menstruasi, Remaja putri”. Dari kata kunci tersebut dapat diidentifikasi berdasarkan relevansi isi jurnal dan karakteristik topik penelitian. Setelah itu jurnal tersebut dianalisis dan diskruining tahap awal berdasarkan rentang waktu jurnal 10 tahun terakhir yaitu dari 2012-2022. Kemudian diklasifikasikan dari yang paling relevan. Syarat pengumpulan data studi literatur ini diperoleh minimal 25 jurnal nasional dan 8 jurnal internasional yang merupakan cara untuk menuntaskan permasalahan dengan melakukan pencarian referensi karya tulis yang pernah dibuat sebelumnya.

Data jurnal yang sudah didapatkan dapat dilakukan analisis dan skruining kembali berdasarkan kriteria inklusi dan eksklusi. Dalam penelitian ini memiliki kriteria inklusi yaitu, jurnal ilmiah yang memiliki hubungan dengan tema “Efektivitas Ekstrak *Curcuma domestica Val* sebagai Terapi Dismenore Primer terhadap Penurunan Intensitas Nyeri Menstruasi pada Remaja Putri”. Sedangkan untuk kriteria eksklusi yaitu Jurnal yang tidak memiliki hubungan dengan tema “Efektivitas Ekstrak *Curcuma domestica Val* sebagai Terapi Dismenore Primer terhadap Penurunan Intensitas Nyeri Menstruasi pada Remaja Putri”. Jurnal yang telah dianalisis dan diskruining kemudian digunakan sebagai data pada *literatur review* dalam bentuk tabel.



D. Kriteria Inklusi dan Eksklusi

a. Kriteria Inklusi

- 1) Jurnal ilmiah yang memiliki hubungan dengan tema “Efektivitas Ekstrak *Curcuma domestica Val* sebagai Terapi Dismenore Primer terhadap Penurunan Intensitas Nyeri Menstruasi pada Remaja Putri”.
- 2) Jurnal yang diterbitkan memiliki rentang waktu 10 tahun terakhir (2012-2022).
- 3) Jurnal nasional dan internasional.

b. Kriteria Eksklusi

- 1) Jurnal yang tidak dapat didownload atau diakses.
- 2) Jurnal yang tidak lengkap.

E. Definisi Operasional

Tabel III.1 Tabel Definisi Operasional

| Variabel | Definisi Operasional | Alat Ukur | Observasi | Intensitas |
|-----------------------------|--|-------------------------|--|------------|
| Curcuma domestica Val | Curcuma longa Linn. syn. Curcuma domestica Val. atau dikenal dengan sebutan kunyit, sering digunakan sebagai bumbu masakan dapur dan termasuk dalam suatu jenis rempah. Termasuk salah satu suku tanaman Zingiberaceae. Kunyit juga memiliki manfaat sebagai antioksidan, anti-inflamasi, mencegah terjadinya kanker, menurunkan kadar kolesterol jahat, antitumor, dan dapat sebagai antibakteri. | Hasil penelitian jurnal | Analisis efektivitas Curcuma domestica Val | Rasio |
| Dismenore primer | Dismenore primer dapat diartikan sebagai nyeri menstruasi tanpa adanya kelainan pada genital. | Hasil penelitian jurnal | Analisis faktor risiko penyebab dismenore | Rasio |
| Intensitas nyeri menstruasi | Dismenore Ringan: | Hasil penelitian jurnal | Pengaruh faktor risiko | Rasio |

| | | | | |
|--|---|--|--|--|
| | <p>Dismenore ringan terjadi ketika seseorang mengalami nyeri pada saat menstruasi. Nyeri dapat muncul dan hilang dengan sendirinya. Tidak terlalu mengganggu aktivitas sehari-hari dan penderita masih dapat menahan rasa nyeri tersebut. Bisa hilang ketika beristirahat dan tanpa perlu adanya pengobatan.</p> <p>Dismenore Sedang:</p> <p>Dismenore sedang merupakan nyeri yang biasanya muncul pada hari kesatu dan kedua saat menstruasi. Nyeri tersebut dapat menjalar di bagian bawah perut atau daerah hipogastrik. Nyeri ini dapat mengganggu aktivitas sehari-hari. Namun beberapa wanita masih dapat menahan rasa nyeri tersebut. Sehingga diperlukan istirahat yang cukup dan meminum obat penurun nyeri.</p> | | | |
|--|---|--|--|--|

| | | | | |
|--------------|--|-------------------------|------------------------|-------|
| | <p>Dismenore Berat:</p> <p>Dismenore berat dapat ditandai dengan adanya nyeri saat menstruasi yang terletak pada bawah perut. Nyeri tersebut menjalar sampai ke pinggang atau bagian tubuh lainnya. Biasanya disertai dengan adanya gejala-gejala lain, seperti mual, muntah, pusing, sakit kepala, diare, bahkan sampai pingsan. Diperlukan tatalaksana yang tepat karena pada dismenore berat ini sangat mengganggu aktivitas. Dan kebanyakan wanita tidak dapat menahan rasa sakit tersebut hingga menangis, teriak, bahkan sampai pingsan.</p> | | | |
| Remaja putri | <p>Remaja dapat diartikan sebagai peralihan masa dari anak-anak ke dewasa serta dapat terjadi perkembangan yang pesat pada fisik, emosional, serta mental. Dikatakan remaja ketika</p> | Hasil penelitian jurnal | Pengaruh faktor risiko | Rasio |

| | | | | |
|--|--|--|--|--|
| | rentang usia antara 11 sampai 21 tahun, menurut <i>The Health Resources and services Administrations Guedilines Amerika Serikat.</i> | | | |
|--|--|--|--|--|