

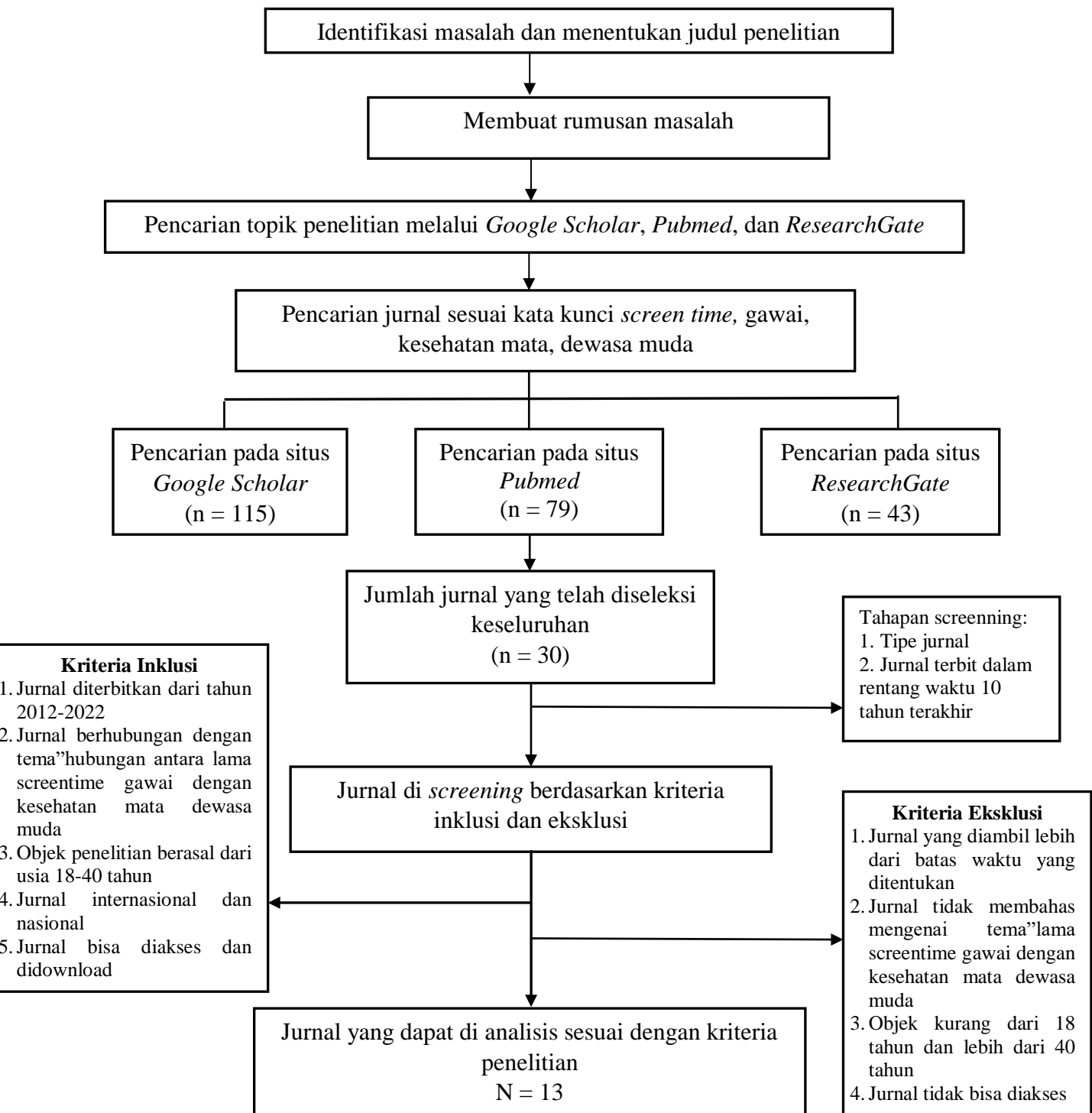
BAB III

METODE PENELITIAN

A. Metode

Skripsi ini diselesaikan menggunakan metode *literature review* dengan menggunakan data dari penelitian sebelumnya yang digunakan untuk membuat kesimpulan dari hasil penelitian. Penulis mengumpulkan beberapa referensi dari jurnal ilmiah mengenai hubungan antara lama *screen time* gawai dengan kesehatan mata dewasa muda melalui sumber data *Google Scholar*, *PubMed*, dan *ResearchGate*. Analisis dilakukan secara deskriptif melalui data penelitian yang telah diterbitkan dari rentang tahun 2011 hingga 2022. Data yang diperoleh lalu digunakan untuk menarik kesimpulan dari pertanyaan dan tujuan yang sudah dirumuskan.

B. Tahapan Literature Review



Gambar III.1 Tahapan *literature review*

Keterangan **n** : adalah jumlah hasil jurnal yang dicari di *Google Scholar*, *Pubmed*, dan *ResearchGate*

1. Identifikasi masalah

Identifikasi masalah adalah suatu proses dalam penentuan mengenai pengenalan masalah. Masalah penelitian (*research problem*) adalah hal yang penting di antara proses lainnya karena menentukan kualitas dari suatu penelitian. Yang mana mempertanyakan suatu fenomena yang saling berhubungan dengan fenomena lainnya. Identifikasi adalah tahap awal suatu penelitian.

2. Pencarian Data

Pengumpulan informasi dapat diakses secara bebas melalui *Google Scholar*, *Pubmed*, dan *ResearchGate* dengan kata kunci “Hubungan Antara Lama *Screen time* Gawai dengan Kesehatan Mata Dewasa Muda”

3. *Screening*

Screening adalah proses pemilihan atau pengolahan data untuk memilih permasalahan yang akan dibahas dalam penelitian ini. Menggunakan data melalui *website* untuk memperoleh jurnal dengan kata kunci yaitu judul jurnal, tahun terbit, tipe jurnal dan topik permasalahan. Data diperoleh baik dari jurnal nasional maupun internasional.

Pengumpulan data berdasarkan latar belakang di atas sesuai kriteria inklusi, di antaranya :

a. Sumber : *Google scholar*, *Pubmed*, *ResearchGate*

- b. Kata kunci : *screen time* gawai, kesehatan mata, dewasa muda
- c. Jenis jurnal : *Original article* (jurnal internasional dan indonesia)

4. Kriteria Inklusi dan Eksklusi

a. Kriteria Inklusi

- 1) Jurnal yang diterbitkan mempunyai rentang waktu dari tahun 2012-2022
- 2) Terdapat hubungan antara jurnal dengan tema “Hubungan Antara Lama *Screen Time* Gawai dengan Kesehatan Mata Dewasa Muda”
- 3) Objek dalam penelitian adalah dewasa muda dengan rentang usia 18-22 tahun dan berakhir pada usia 35 sampai 40 tahun
- 4) Jurnal internasional dan nasional
- 5) Jurnal bisa diakses dan di download

b. Kriteria Eksklusi

- 1) Jurnal yang diterbitkan melebihi batas waktu yang telah ditentukan (10 tahun terakhir)
- 2) Jurnal tidak membahas mengenai tema “Lama *Screen Time* Gawai dengan Kesehatan Mata Dewasa Muda”
- 3) Objek penelitian kurang dari 18 tahun dan lebih dari 40 tahun
- 4) Jurnal tidak dapat didownload/diakses

5. Tabel Tracking Pencarian Artikel

Tabel III.1 *Tabel Tracking*

No	Judul	Database	Tanggal Pencarian	Kata Kunci
1.	Penurunan Kesehatan Mata Mahasiswa Akibat Pemakaian Layar Gadget pada Pembelajaran Daring di Masa Pandemi	<i>ResearchGate</i>	20 Desember 2022	Penurunan kesehatan mata, Pemakaian layar gadget
2.	Effects of Electronic Devices on Vision in Students Age Group 18-25	<i>ResearchGate</i>	20 Desember 2022	Electronic devices, vision
3.	Effect of Gadget Usage With Digital Eye Strain (DES) In Students of The Medical Faculty Muhammadiyah Muhammadiyah University of Malang	<i>Google Scholar</i>	20 Desember 2022	Gadget usage, digital eye strain
4.	Hubungan Antara Durasi Pemakaian Gadget Dengan Mata Kering Pada Mahasiswa Kedokteran Universitas Pelita Harapan di Masa Pandemi	<i>Google Scholar</i>	20 Desember 2022	Gadget, Mata kering
5.	Computer Use and Vision-Related Problems Among University Students in Ajman, United Arab Emirate.	<i>PubMed</i>	20 Desember 2022	Computer use, vision

6. Penelitian Kualitas

Penelitian kualitas dengan metode literature review merupakan analisis mengenai artikel yang telah di pilih sesuai screening dan sesuai dengan kriteria inklusi dan eksklusi.

7. Analisis Data

Hasil telaah jurnal selanjutnya dianalisis. Analisis dilakukan pada setiap jurnal. Data yang diperoleh kemudian dimasukkan di dalam tabel dengan format nomor, studi, penulis, judul penelitian, tahun penerbitan, desain penelitian, sampel, prosedur penelitian, dan hasil penelitian. selanjutnya ditarik kesimpulan dari jurnal yang telah dianalisis.

C. Definisi Operasional

Tabel III.2 Definisi Operasional

NO	FAKTOR/ISTILAH	DEFINISI
1	Gawai	Adalah barang canggih yang dapat menampilkan berbagai aplikasi, hiburan, berita, jejaring sosial bagi penggunaanya. (Pertiwi <i>et al</i> , 2018)
2	Screen Time Gawai	Waktu yang dihabiskan saat menggunakan gawai. Seperti bermain hp, menonton televisi, menggunakan komputer, bermain game
3	Mata	organ penglihatan yang mendeteksi cahaya dan membentuknya menjadi impuls lalu meneruskannya ke otak. Berfungsi untuk melihat objek yang jauh dan dekat.
4	Dewasa Muda	Masa transisi dari remaja menuju dewasa. Mulai dari umur 20-40 tahun.