

**LITERASI INFORMASI MAHASISWA STRATA 1 SEBAGAI  
PENGGUNA PERPUSTAKAAN UNIVERSITAS NEGERI  
SURABAYA KAMPUS LIDAH WETAN**

**SKRIPSI**



Oleh:

**PADERPIO HADU**

NPM : 18540016

**PROGRAM STUDI ILMU PERPUSTAKAAN  
FAKULTAS ILMU SOSIAL DAN ILMU POLITIK  
UNIVERSITAS WIJAYA KUSUMA SURABAYA  
2022**

**LITERASI INFORMASI MAHASISWA STRATA 1 SEBAGAI  
PENGGUNA PERPUSTAKAAN UNIVERSITAS NEGERI  
SURABAYA KAMPUS LIDAH WETAN**

**SKRIPSI**

**Diajukan Sebagai Salah Satu Syarat Untuk Memperoleh Gelar Sarjana  
Ilmu Perpustakaan pada Fakultas Ilmu Sosial dan Ilmu Politik  
Universitas Wijaya Kusuma Surabaya**



Oleh:  
**PADERPIO HADU**  
NPM 18540016

**PROGRAM STUDI ILMU PERPUSTAKAAN  
FAKULTAS ILMU SOSIAL DAN ILMU POLITIK  
UNIVERSITAS WIJAYA KUSUMA SURABAYA  
2022**

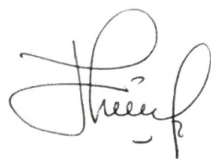
## PERSETUJUAN DOSEN PEMBIMBING

Judul Skripsi : Literasi Informasi Mahasiswa Strata 1 Sebagai  
Pengguna Perpustakaan Universitas Negeri Surabaya  
Kampus Lidah Wetan

Nama : Paderpio Hadu  
NPM : 18540016  
Program Studi : Ilmu Perpustakaan  
Fakultas : Fakultas Ilmu Sosial dan Ilmu Politik

Skripsi ini telah disetujui oleh Dosen Pembimbing untuk diujikan.

**Dosen Pembimbing I**



**(Fahrivah, S.Sos., M.A.)**

**Dosen Pembimbing II**



**(Yanuastrid Shintawati, S.IPL., M.Si.)**

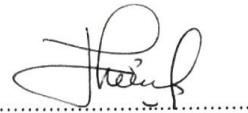
## LEMBAR PENGESAHAN

Skripsi ini telah diuji dan dipertahankan didepan dewan penguji skripsi sebagai salah satu syarat guna memperoleh gelar sarjana Ilmu Perpustakaan Jurusan Ilmu Perpustakaan Fakultas Ilmu Sosial dan Ilmu Politik Universitas Wijaya Kusuma Surabaya, pada:

Hari / Tanggal : 19 Januari 2021  
Pukul : 10:30-12:00 WIB  
Tempat : FISIP UWKS

### Dewan Penguji :

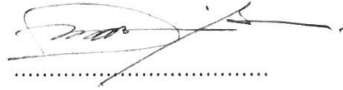
1. Fahriyah, S.Sos., MA.  
Ketua



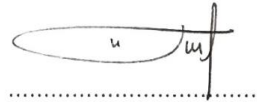
2. Yanuastri Shintawati, S.IPI., M.Si.  
Sekretaris



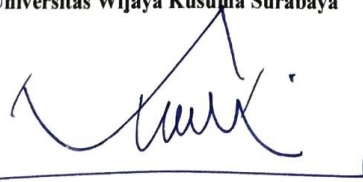
3. Dian Kristyanto, S.IIP., M.IP  
Anggota



4. Bambang Prakoso, S.Sos., M.IP.  
Anggota



Mengesahkan,  
Dekan Fakultas Ilmu Sosial dan Ilmu Politik  
Universitas Wijaya Kusuma Surabaya



Drs. Suahyo Tri Budiono, M.Si.

## PERNYATAAN KEASLIAN SKRIPSI

Saya yang bertanda tangan di bawah ini:

Nama : Paderpio Hadu  
NPM : 18540016  
Program Studi : Ilmu Perpustakaan  
Fakultas : Ilmu Sosial dan Ilmu Politik

Menyatakan dengan sesungguhnya bahwa Skripsi ini adalah benar-benar hasil karya saya secara mandiri dan bukan merupakan hasil plagiasi (jiplakan) atas karya orang lain. Apabila dikemudian hari terbukti atau dapat dibuktikan skripsi ini sebagai hasil plagiasi karya orang lain, maka saya akan bersedia menerima segala konsekuensi yang terjadi.

Surabaya, Januari 2022

Yang Membuat Pernyataan,



Paderpio Hadu  
NPM: 18540016

## MOTTO

- ✚ **Lakukan Segalanya Dengan Kasih. ( 1 Korintus 16:14)**
- ✚ **Mengucap Syukurlah Dalam Segala Hal, Sebab Itulah Yang Dikehendaki Allah Di Dalam Kristus Yesus Bagi Kamu. (1 Tesalonika 5:18)**
- ✚ **Semua Impian Kita Dapat Menjadi Kenyataan Jika Kita Memiliki Keberanian Untuk Mengejarnya ( Walt Disney )**

## KATA PENGANTAR

Puji dan Syukur penulis panjatkan kehadiran Tuhan Yang Maha Esa atas segala rahmat dan limpahan berkatnya, sehingga penulis telah menyelesaikan Skripsi yang berjudul **“Literasi Informasi Mahasiswa Strata 1 Sebagai Pengguna Perpustakaan Universitas Negeri Surabaya Kampus Lidah Wetan”**.

Tujuan penulisan skripsi ini untuk memenuhi syarat dalam memperoleh gelar Sarjana Perpustakaan dan Sains Informasi Fakultas Ilmu Sosial dan Ilmu Politik Universitas Wijaya Kusuma Surabaya. Penulis menyadari bahwa skripsi ini masih jauh dari kesempurnaan, oleh sebab itu penulis mengharapkan kritik dan saran yang bersifat membangun dari semua pihak demi kesempurnaan skripsi ini.

Penulis menyampaikan terima kasih kepada seluruh pihak yang telah memberikan dukungan sehingga terselesainya skripsi ini. Untuk itu penulis mengucapkan terima kasih yang sebesar-besarnya kepada:

1. Prof. Dr. H. Widodo Ario Kentjono, dr. Sp. THT-KL (K), FICS, selaku Rektor Universitas Wijaya Kusuma Surabaya.
2. Drs. Sucahyo Tri Budiono, M.Si., selaku Dekan Fakultas Ilmu Sosial dan Ilmu Politik Universitas Wijaya Kusuma Surabaya.
3. Yanuastrid Shintawati, S.IPI., M.Si., selaku Ketua Program Studi Ilmu Perpustakaan Fakultas Ilmu Sosial dan Ilmu Politik Universitas Wijaya Kusuma Surabaya.
4. Fahriyah, S.Sos., MA., selaku Dosen Pembimbing I yang selalu sabar membimbing penulis, sehingga penulis dapat menyelesaikan penulisan skripsi ini tepat pada waktunya.

5. Yanuastrid Shintawati, S.IPI., M.Si., selaku Dosen Pembimbing II yang selalu sabar membimbing penulis, sehingga penulis dapat menyelesaikan penulisan skripsi ini tepat pada waktunya.
6. Dian Kristyanto, S.IIP., M.IP., selaku Dosen Penguji I
7. Bambang Prakoso, S.Sos., M.IP., selaku Dosen Penguji II
8. Drs. Suroto, M.A, Ph.D., selaku Kepala UPT Perpustakaan Universitas Negeri Surabaya.
9. Seluruh Staff dan Karyawan UPT Perpustakaan Universitas Negeri Surabaya.

Terima kasih Penulis ucapkan kepada semua pihak-pihak yang telah membantu selama ini. Penulis menyadari bahwa penulisan skripsi ini masih banyak kekurangan, oleh karena itu kritik dan saran sangat diharapkan penulis. Semoga skripsi ini dapat bermanfaat dan dipergunakan sebaik-baiknya.

Surabaya, Januari 2022

Paderpio Hadu



## DAFTAR ISI

HALAMAN JUDUL .....	i
PERNYATAAN KEASLIAN SKRIPSI.....	<b>Error! Bookmark not defined.</b>
PERSETUJUAN DOSEN PEMBIMBING .....	<b>Error! Bookmark not defined.</b>
LEMBAR PENGESAHAN .....	<b>Error! Bookmark not defined.</b>
HALAMAN PERSEMBAHAN .....	<b>Error! Bookmark not defined.</b>
MOTTO .....	<b>Error! Bookmark not defined.</b>
KATA PENGANTAR .....	7
ABSTRAK .....	17
DAFTAR ISI.....	x
DAFTAR GAMBAR.....	xiv
DAFTAR TABEL.....	xv
BAB I PENDAHULUAN .....	<b>Error! Bookmark not defined.</b>
1.1. Latar Belakang .....	<b>Error! Bookmark not defined.</b>
1.2. Identifikasi Masalah .....	<b>Error! Bookmark not defined.</b>
1.3. Rumusan Masalah .....	<b>Error! Bookmark not defined.</b>
1.4. Tujuan Penelitian .....	<b>Error! Bookmark not defined.</b>
1.5. Manfaat Penelitian .....	<b>Error! Bookmark not defined.</b>
1.6. Landasan Teori.....	<b>Error! Bookmark not defined.</b>
1.6.1. Konsep Literasi .....	<b>Error! Bookmark not defined.</b>
1.6.2. Konsep Informasi .....	<b>Error! Bookmark not defined.</b>
1.6.3. Literasi Informasi .....	<b>Error! Bookmark not defined.</b>
1.6.4. Standar Literasi Informasi.....	<b>Error! Bookmark not defined.</b>
1.6.5. Standar Kompetensi Literasi Informasi Untuk Pendidikan Tinggi.....	<b>Error!</b>
	<b>Bookmark not defined.</b>

1.6.6. Fungsi dan Tujuan Literasi Inforrmasi .....	19
1.6.7. Manfaat Literasi Informasi.....	<b>Error! Bookmark not defined.</b>
1.6.8. Manfaat Literasi Informasi Untuk Dunia Pendidikan Tinggi .....	<b>Error! Bookmark not defined.</b>
1.6.9. Model Literasi Informasi.....	<b>Error! Bookmark not defined.</b>
1.6.9.1. The Big6 An Information Problem –Solving Process ...	<b>Error! Bookmark not defined.</b>
1.6.9.2. Sconul Seven Pillars of Information Literacy .....	<b>Error! Bookmark not defined.</b>
1.6.9.3. Empowering Eight (E-8) .....	<b>Error! Bookmark not defined.</b>
1.6.9.4. Bruce’s seven faces of information literacy .....	<b>Error! Bookmark not defined.</b>
1.6.9.5. British Model .....	<b>Error! Bookmark not defined.</b>
1.7. Metode Penelitian.....	<b>Error! Bookmark not defined.</b>
1.7.1. Jenis Penelitian.....	<b>Error! Bookmark not defined.</b>
1.7.2. Lokasi Penelitian.....	<b>Error! Bookmark not defined.</b>
1.7.3. Variabel Penelitian .....	<b>Error! Bookmark not defined.</b>
1.7.4. Definisi Konseptual.....	<b>Error! Bookmark not defined.</b>
1.7.5. Definisi Operasional.....	<b>Error! Bookmark not defined.</b>
1.7.6. Populasi dan Pengambilan sampel .....	<b>Error! Bookmark not defined.</b>
1.7.7. Teknik Pengumpulan Data .....	<b>Error! Bookmark not defined.</b>
1.7.8. Teknik Analisa Data.....	<b>Error! Bookmark not defined.</b>
BAB II GAMBARAN UMUM PEPRUSTAKAAN.....	44
2.1 Sejarah Singkat Perpustakaan UNESA .....	45
2.2. Visi Dan Misi UPT Perpustakaan Universitas Negeri Surabaya .....	<b>Error! Bookmark not defined.</b>
2.2.1. Visi .....	<b>Error! Bookmark not defined.</b>

2.2.2. Misi .....	<b>Error! Bookmark not defined.</b>
2.3. Tujuan Dan Fungsi.....	<b>Error! Bookmark not defined.</b>
2.4. Struktur Organisasi .....	<b>Error! Bookmark not defined.</b>
2.4.1. Struktur Organisasi Makro.....	<b>Error! Bookmark not defined.</b>
2.4.2. Struktur Organisasi Mikro .....	<b>Error! Bookmark not defined.</b>
2.5. Koleksi Perpustakaan.....	<b>Error! Bookmark not defined.</b>
2.6. Fasilitas Layanan Perpustakaan Universitas Negeri Surabaya.....	<b>Error!</b>
<b>Bookmark not defined.</b>	
2.6.1. Layanan Referensi.....	<b>Error! Bookmark not defined.</b>
2.6.2. Layanan Terbitan Berkala .....	<b>Error! Bookmark not defined.</b>
2.6.3. Layanan Koleksi Karya Ilmiah .....	<b>Error! Bookmark not defined.</b>
2.6.4. Layanan Sirkulasi.....	<b>Error! Bookmark not defined.</b>
2.6.5. Layanan Reserve Dan AV .....	<b>Error! Bookmark not defined.</b>
2.6.6. Layanan Internet.....	<b>Error! Bookmark not defined.</b>
2.6.7. Layanan CD-ROM/Jurnal Online .....	<b>Error! Bookmark not defined.</b>
2.6.8. Layanan Warintek .....	<b>Error! Bookmark not defined.</b>
2.6.9. Layanan Program Translate .....	<b>Error! Bookmark not defined.</b>
2.6.9. Layanan Kartu Sakti.....	<b>Error! Bookmark not defined.</b>
2.6.10. Layanan Home Theatre .....	<b>Error! Bookmark not defined.</b>
2.7. Tata Tertib Perpustakaan.....	<b>Error! Bookmark not defined.</b>
2.7.1. Keanggotaan.....	<b>Error! Bookmark not defined.</b>
2.7.2. Ketentuan Keanggotaan .....	<b>Error! Bookmark not defined.</b>
2.7.3. Ketentuan Pinjam .....	<b>Error! Bookmark not defined.</b>
2.7.4. Jam Buka Layanan .....	<b>Error! Bookmark not defined.</b>
2.7.5. Ketentuan Lain .....	<b>Error! Bookmark not defined.</b>
BAB III HASIL DAN PEMBAHASAN.....	<b>Error! Bookmark not defined.</b>

3.1. HASIL PENELITIAN.....	<b>Error! Bookmark not defined.</b>
3.1.1. Jenis Kelamin Responden .....	<b>Error! Bookmark not defined.</b>
3.1.2. Fakultas Responden .....	<b>Error! Bookmark not defined.</b>
3.1.3 Semester Responden .....	<b>Error! Bookmark not defined.</b>
3.1.4. Kunjungan Responden Ke Perpustakaan .....	<b>Error! Bookmark not defined.</b>
3.1.5. Tujuan Responden datang ke Perpustakaan .....	<b>Error! Bookmark not defined.</b>
3.1.6. Karakteristik Responden Berdasarkan Fasilitas yang di Pakai .....	<b>Error! Bookmark not defined.</b>
<b>Bookmark not defined.</b>	
3.2. PEMBAHASAN .....	<b>Error! Bookmark not defined.</b>
3.2.1. Kemampuan Mahasiswa Strata 1 Dalam Mengidentifikasi Kebutuhan Informasi di Perpustakaan.....	<b>Error! Bookmark not defined.</b>
3.2.2. Kemampuan Mahasiswa Strata 1 Dalam Mengeksplorasi Kebutuhan Informasi di Perpustakaan.....	<b>Error! Bookmark not defined.</b>
3.2.3. Kemampuan Mahasiswa Dalam Menyeleksi Kebutuhan Informasi Yang Dibutuhkan.....	<b>Error! Bookmark not defined.</b>
3.2.4. Kemampuan Mahasiswa Dalam Mengorganisir Kebutuhan Informasi Yang Dibutuhkan.....	<b>Error! Bookmark not defined.</b>
3.2.5. Kemampuan Mahasiswa Dalam Menciptakan Informasi dari Informasi Yang Diperoleh .....	<b>Error! Bookmark not defined.</b>
3.2.6. Kemampuan Mahasiswa Dalam Mempresentasikan Informasi Yang Ada .....	<b>Error! Bookmark not defined.</b>
3.2.7. Kemampuan Mahasiswa Dalam Menerima Penilaian Yang Diberikan Oleh <i>Audiens</i> (Pendengar) .....	<b>Error! Bookmark not defined.</b>
3.2.8. Kemampuan Mahasiswa Dalam Penerapan Informasi Yang di berikan oleh <i>Audisens</i> .....	<b>Error! Bookmark not defined.</b>
3.2.9. Literasi Informasi Mahasiswa-Mahasiswi Strata 1 Pengguna Perpustakaan Universitas Negeri Surabaya.....	<b>Error! Bookmark not defined.</b>
BAB IV PENUTUP .....	<b>Error! Bookmark not defined.</b>

4.1. KESIMPULAN .....**Error! Bookmark not defined.**

4.2. SARAN .....**Error! Bookmark not defined.**

DAFTAR PUSTAKA

LAMPIRAN

## **DAFTAR GAMBAR**

Gambar 1.1 Kegiatan Orientasi Pemanfaatan Perpustakaan UNESA dalam  
Meningkatkan Kemampuan Literasi Informasi Mahasiswa ..... 25

Gambar 2.1. Gambaran Umum Perpustakaan UNESA Kampus Lidah Wetan .... 25

Gambar 2.2. sturktur organisasi mikro perpustakaan universitas negeri Surabaya.  
..... 26

## DAFTAR TABEL

Tabel 1.1 Standar Kompetensi Literasi Informasi Untuk Pendidikan Tinggi.....	18
Tabel 2.1 Struktur Organisasi Makro.....	45
Tabel 3.1 Jenis Kelamin Responden .....	<b>Error! Bookmark not defined.</b>
Tabel 3.2 Fakultas Responden .....	<b>Error! Bookmark not defined.</b>
Tabel 3.3 Semester Responden .....	<b>Error! Bookmark not defined.</b>
Tabel 3.4 Kunjungan Ke Perpustakaan.....	<b>Error! Bookmark not defined.</b>
Tabel 3.5 Tujuan Datang Ke Perpustakaan.....	<b>Error! Bookmark not defined.</b>
Tabel 3.6 Fasilitas Yang di Pakai.....	<b>Error! Bookmark not defined.</b>
Tabel 3.7 Menentukan Tema/Topik/Subyek Informasi .....	<b>Error! Bookmark not defined.</b>
Tabel 3.8 Membuat Peta Konsep/ <i>Mind Mapping</i> ..	<b>Error! Bookmark not defined.</b>
Tabel 3.9 Menentukan dan Membuat Daftar Kata Kunci ....	<b>Error! Bookmark not defined.</b>
Tabel 3.10 Menentukan Bentuk/Format Informasi	<b>Error! Bookmark not defined.</b>
Tabel 3.11 Membuat Strategi Pencarian Informasi	<b>Error! Bookmark not defined.</b>
Tabel 3.12 Membedakan Jenis-Jenis Sumber Informasi.....	<b>Error! Bookmark not defined.</b>

Tabel 3.13 Menelusuri dan Menggunakan Sumber Informasi dilihat Dari Segi Pengarang, Kebaruan dan Keakuratan Sumber Informasi ... **Error! Bookmark not defined.**

Tabel 3.14 Menelusuri dan Menggunakan Informasi Sesuai dengan Topik Informasi Yang Di Pilih .....**Error! Bookmark not defined.**

Tabel 3.15 Mencari, dan Menggunakan Sumber Informasi Dari Sumber Tertulis seperti Wawancara, Studi Banding dari Berbagai Media Elektronik maupun Online.....**Error! Bookmark not defined.**

Tabel 3.16 Memilih Informasi Yang Relevan, Terpercaya dan Akurat Sesuai Dengan Topik Permasalahan Yang Saya Butuhkan..... **Error! Bookmark not defined.**

Tabel 3.17 Menentukan Sumber Informasi dari Yang Termudah Sampai Yang Tersulit. ....**Error! Bookmark not defined.**

Tabel 3.18 Mengolah Data Statistik Awal dan Menyajikan Data Dalam Bentuk Seperti Tabel, Chart, Grafik atau Outline. ....**Error! Bookmark not defined.**

Tabel 3.19 Mencocokkan Hasil Penelusuran Informasi ..... **Error! Bookmark not defined.**

Tabel 3.20 Mengumpulkan Kutipan-Kutipan Yang Cocok Dengan Topik Permasalahan.....**Error! Bookmark not defined.**

Tabel 3.21 Menyortir dan Mengevaluasi Informasi Sesuai Dengan Topik Permasalahan Yang Dibutuhkan. ....**Error! Bookmark not defined.**

Tabel 3.22 Membedakan Antara Fakta dan Opini .**Error! Bookmark not defined.**

Tabel 3.23 Mencari Informasi Dari Sumber Lain..**Error! Bookmark not defined.**

Tabel 3.24 Menemukan Ide, Merumuskan Masalah, Identifikasi Sumber, Mengakses Informasi, Menggunakan Informasi, Mengedit, dan Menentukan Hasil Akhir. ....**Error! Bookmark not defined.**

Tabel 3.25 Untuk Menguji dan Membandingkan Sumber Informasi, Menggunakan Bantuan Software Misalnya Menggunakan Ms.Exel., SPSS, dll. ....**Error! Bookmark not defined.**

Tabel 3.26 Merangkai Sumber Informasi Yang Ada, Kemudian Menuliskannya Dengan Gaya Bahasa sendiri Kedalam Tulisan/Karya Ilmiah.... **Error! Bookmark not defined.**

Tabel 3.27 Merevisi atau mengedit informasi, Kemudian Di diskusikan dengan Teman atau Dosen Pembimbing. .... **Error! Bookmark not defined.**

Tabel 3.28 Membuat atau Mencatumkan Daftar Pustaka .... **Error! Bookmark not defined.**

Tabel 3.29 Melakukan Sharing Informasi terlebih dahulu sebelum di Presentasikan..... **Error! Bookmark not defined.**

Tabel 3.30 Menyebarluaskan Hasil Karya Penelitian ..... **Error! Bookmark not defined.**

Tabel 3.31 Mengatur Tema Powertpoint Sesuai Dengan *Audiens* (pendengar) ..... **Error! Bookmark not defined.**

Tabel 3.32 Menyiapkan dan Menggunakan Perlengkapan Presentasi Dengan Baik ..... **Error! Bookmark not defined.**

Tabel 3.33 Menerima Dan Menampung Hasil Saran/Kritikan dari *Audiens* . **Error! Bookmark not defined.**

Tabel 3.34 Membandingkan Pendapat Pribadi dan Pendapat Orang Lain..... **Error! Bookmark not defined.**

Tabel 3.35 Membuat Catatan Penelitian ..... **Error! Bookmark not defined.**

Tabel 3.36 Mengungkapkan Keterampilan Baru Yang Telah Dipelajari Dalam Proses Penelitian ..... **Error! Bookmark not defined.**

Tabel 3.37 Memperhatikan Kekurangan Dari Hasil Karya Ilmiah Untuk Perbaikan di Waktu Yang Akan Datang ..... **Error! Bookmark not defined.**

Tabel 3.38 Menerima, Menampung, Menyotir dan Menggunakan Saran sebagai Bahan Evaluasi..... **Error! Bookmark not defined.**

Tabel 3.39 Menggunakan Masukan dan Penilaian dari Dosen atau Teman .... **Error! Bookmark not defined.**

Tabel 3.40 Menggunakan Pengetahuan Baru..... **Error! Bookmark not defined.**



Tabel 3.41 Mencari Bidang Apa Saja Yang dapat Mengaplikasikan hasil Karya Tulis .....**Error! Bookmark not defined.**

Tabel 3.42 Menambahkan Catatan Baru kedalam Portofolio **Error! Bookmark not defined.**

Tabel 3.43 Hasil Literasi Informasi Akademik Mahasiswa Strata 1 Pengguna Perpustakaan Universitas Negeri Surabaya .....**Error! Bookmark not defined.**

## **ABSTRAK**

**PADERPIO HADU 18540016**, 2022, Literasi Informasi Mahasiswa Strata 1 Sebagai Pengguna Perpustakaan Universitas Negeri Surabaya Kampus Lidah Wetan. Skripsi. Program Studi Ilmu Perpustakaan Fakultas Ilmu Sosial dan Ilmu Politik Universitas Wijaya Kusuma Surabaya. Dosen Pembimbing: (1) Fahriyah, S.Sos., MA. Dosen Pembimbing (2) Yanuastrid Shintawati, S.IPL., M.Si.

Literasi informasi sebagai mahasiswa di perguruan tinggi adalah kemampuan mahasiswa dalam menentukan, mencari, mengakses, mengevaluasi,

dan menggunakan sumber informasi di perpustakaan secara efektif dan efisien untuk mencapai tujuan tertentu. Tujuan dari Perpustakaan Perguruan Tinggi adalah untuk mengumpulkan, mengolah, menyimpan, menyajikan, dan menyebarluaskan informasi. Maka untuk mencari sumber-sumber informasi dengan baik, Mahasiswa perlu melakukan kegiatan literasi informasi guna untuk mendapatkan informasi-informasi dengan baik yang ada di Perpustakaan. Tujuan penelitian adalah untuk mendeskripsikan Literasi Informasi Mahasiswa Strata 1 Sebagai Pengguna Perpustakaan Universitas Negeri Surabaya Kampus Lidah Wetan.

Metode penelitian menggunakan pendekatan deskriptif kuantitatif. Variabel penelitian yaitu Literasi Informasi Mahasiswa berdasarkan teori *Empowering Eight* (E-8) dengan sub variabel identifikasi, eksplorasi, seleksi, organisasi, menciptakan, presentasi, penilaian, dan penerapan. Populasi penelitian yaitu rata-rata Pengunjung Perpustakaan Perbulan di tahun 2020 sebanyak 692 orang dan penarikan sampelnya mengambil 20% dari rata-rata populasi sebanyak 138 Mahasiswa. Teknik pengambilan sampel yaitu *probability sampling* dengan teknik *simple random sampling*. Teknik pengumpulan data secara Observasi, Kuesioner, Wawancara dan Teknik pengolahan data atau analisis data menggunakan teknik coding dalam proses tabulasi dan statistik deskriptif dengan bantuan Microsoft Excel.

Hasil penelitian menunjukkan bahwa Literasi Informasi Mahasiswa Strata 1 Sebagai Pengguna Perpustakaan Universitas Negeri Surabaya Kampus Lidah Wetan dengan Kategori Sangat Baik sebesar 89,13% dan Kategori Baik sebesar 10,87%. Jadi dapat disimpulkan bahwa kemampuan Literasi Informasi Mahasiswa Strata 1 Sebagai Pengguna Perpustakaan Universitas Negeri Surabaya Kampus Lidah Wetan dikatakan Sangat Baik dalam hal Menentukan tema/topik/subyek informasi, Menelusuri dan menggunakan sumber informasi dilihat dari segi pengarang, kebaruan dan keakuratan sumber informasi, Memilih informasi yang relevan, terpercaya dan akurat sesuai dengan topik permasalahan yang dibutuhkan, Menyortir dan mengevaluasi informasi sesuai dengan topik permasalahan yang dibutuhkan, Merangkai sumber informasi yang ada, kemudian menuliskannya dengan gaya bahasa sendiri kedalam tulisan/karya ilmiah, Melakukan sharing informasi terlebih dahulu sebelum dipresentasikan, Menerima dan menampung hasil saran/kritikan dari *Audiens*, Menerima, menampung menyotir dan menggunakan saran sebagai bahan evaluasi.

Kata Kunci: *Perpustakaan Perguruan Tinggi, Literasi Informasi, Mahasiswa*

### **ANGKET PENELITIAN**

### **LITERASI INFORMASI MAHASISWA STRATA 1 SEBAGAI PENGGUNA PERPUSTAKAAN UNIVERSITAS NEGERI SURABAYA KAMPUS LIDAH WETAN**

Dengan Hormat,

Saya atas nama Paderpio Hadu mahasiswa program studi Ilmu Perpustakaan  
Fakultas Ilmu Sosial dan Ilmu Politik, Universitas Wijaya Kusuma Surabaya yang

sedang melakukan penelitian dalam rangka penyusunan Skripsi dengan judul “Literasi Informasi Mahasiswa Strata 1 Sebagai Pengguna Perpustakaan Universitas Negeri Surabaya Kampus Lidah Wetan”. Oleh karena itu, saya mengharapkan dukungan dan partisipasi dari teman-teman untuk meluangkan waktu mengisi kuesioner penelitian ini dan memberikan jawaban atas pertanyaan yang telah ada.

Saya mengucapkan terimakasih atas ketersediaan teman-teman dalam pengisian kuesioner ini.

Salam,

Paderpio Hadu

(NPM : 18540016)

### **I. IDENTITAS RESPONDEN**

1. Nama :
2. Jenis Kelamin :
3. Fakultas :
4. Semester :
5. Dalam satu bulan berapa kali anda berkunjung ke perpustakaan Universitas Negeri Surabaya baik offline maupun online?
  - a) <5-10 kali/bulan
  - b) 10-15 kali/bulan
  - c) >15 kali/bulan
  - d) Kadang-kadang
6. Apa tujuan anda datang ke Perpustakaan Universitas Negeri Surabaya?
  - a) Mencari Informasi
  - b) Membaca Buku
  - c) Meminjam dan Mengembalikan Buku
  - d) Menenangkan/Menghibur Diri
  - e) Lain-lain

7. Apa fasilitas yang sering anda lakukan ketika berada di Perpustakaan Universitas Negeri Surabaya?
  - a) Layanan Internet
  - b) Layanan Sirkulasi
  - c) Layanan Home Theatre
  - d) Layanan Koleksi Karya Ilmiah
  - e) Lain-lain

## **II. DATA PENELITIAN**

Pada setiap pernyataan Anda diharapkan memberikan tanggapan sesuai dengan pendapat Anda dan berilah tanda centang di setiap kotak yang sudah tersedia.

Keterangan:

SS : Sangat Sering

Sangat sering Melakukan sesuatu hal di perpustakaan yang berulang kali dengan waktu yang teratur

S : Sering

Sering melakukan sesuatu hal di perpustakaan yang berulang kali dengan waktu yang tidak teratur

KK : Kadang-Kadang

Kadang-Kadang melakukan sesuatu hal di perpustakaan bila di perlukan

TP : Tidak Pernah

Tidak Pernah melakukan sesuatu hal di perpustakaan

Petunjuk Pengisian:

1. Tulislah identitas Anda pada kolom yang telah disediakan.
2. Isilah pernyataan dengan jujur dan sesuai dengan keadaan yang Anda rasakan ketika mengunjungi perpustakaan.
3. Berilah tanda centang pada kolom yang sudah tersedia.

No	PERNYATAAN	SS	S	KK	TP
<b>A.</b>	<b>IDENTIFIKASI</b>				
1.	Sebelum melakukan pencarian informasi di perpustakaan, saya terlebih dahulu menentukan tema/topic/subyek informasi.				
2.	Sebelum melakukan pencarian informasi di perpustakaan, saya terlebih dahulu membuat peta konsep agar informasi yang saya dapatkan lebih jelas dan teridentifikasi dengan baik.				
3	Sebelum melakukan penelusuran informasi di perpustakaan, saya terlebih dahulu telah membuat				

	daftar kata kunci sesuai dengan tema informasi yang saya butuhkan.				
4	Sebelum melakukan penelusuran informasi di perpustakaan, saya mengetahui bentuk/format informasi yang saya butuhkan. (Misal File dalam format Ms.Word, Pdf, Png, Jpg, dll).				
5.	Saya menggunakan strategi penelusuran informasi di internet menggunakan Boolean Operator (AND, OR, dan NOT)				
6.	Saya dapat dapat membedakan jenis sumber informasi primer, sekunder, dan tersier.				
<b>B.</b>	<b>EKSPLORASI</b>				
7.	Saya menelusuri dan menggunakan sumber informasi dilihat dari segi pengarang, kebaruan dan keakuratan sumber informasi tersebut.				
8.	Saya mencari dan menggunakan informasi sesuai dengan topik informasi yang saya pilih.				
9.	Saya tidak hanya mencari informasi melalui sumber informasi tertulis saja tetapi saya melakukan wawancara dan studi banding dari berbagai media elektronik maupun online.				
<b>C.</b>	<b>SELEKSI</b>				
10.	Ketika saya melakukan penelusuran informasi, saya dapat memilih informasi yang relevan, terpercaya dan akurat sesuai dengan topik permasalahan yang saya butuhkan.				
11.	Ketika saya melakukan penelusuran informasi, saya dapat menentukan sumber informasi dari yang termudah sampai yang tersulit.				
12.	Saya dapat mengolah data statistik awal dan menyajikan data dalam bentuk seperti tabel, chart, grafik atau outline.				
13.	Saya menyusun tahapan proses penelusuran informasi, setelah informasi ditemukan, kemudian saya mencocokkan hasil penelusuran tersebut.				
14.	Sebelum menuliskan hasil penelitian saya, terlebih dahulu saya akan mengumpulkan kutipan-kutipan yang cocok dengan topik permasalahan yang saya butuhkan.				
<b>D.</b>	<b>ORGANISASI</b>				
15.	Setelah menemukan informasi, saya dapat mengumpulkan, menyortir, dan mengevaluasi informasi yang sesuai dengan topik permasalahan yang saya butuhkan.				
16.	Setelah menemukan informasi, saya dapat membedakan antara fakta dan opini.				

17.	Ketika saya menemukan informasi yang berbeda, saya akan mencari sumber informasi dari sumber lain.				
18.	Setelah menemukan informasi, saya akan melakukan langkah-langkah ini dalam menuangkan informasi seperti: menemukan ide, merumuskan masalah, identifikasi sumber, mengakses informasi, menggunakan informasi, mengedit, dan menentukan hasil akhir.				
19.	Untuk menguji dan membandingkan sumber informasi, saya menggunakan bantuan <i>software</i> misalnya menggunakan Ms.Exel., SPSS, dll.				
<b>E.</b>	<b>MENCIPTAKAN</b>				
20.	Setelah menemukan informasi, saya dapat merangkai sumber informasi yang ada, kemudian menuliskannya dengan gaya bahasa saya sendiri kedalam tulisan/karya ilmiah.				
21.	Setelah menemukan informasi, saya merevisi atau mengedit informasi tersebut, kemudian mendiskusikan dengan teman atau dosen pembimbing.				
22.	Setelah menemukan informasi, saya mencantumkan data bibliografi seperti: pengarang, judul, tahun terbit, kota terbit, dan penerbit, halaman yang dikutip kedalam footnote dan di cantumkan kembali kedalam daftar pustaka.				
<b>F.</b>	<b>PRESENTASI</b>				
23.	Sebelum mempresentasikan hasil penelitian saya, terlebih dahulu saya melakukan sharing informasi terlebih dahulu.				
24.	Saya akan menyebarluaskan hasil karya penelitian saya dengan cara meng- <i>upload</i> ke internet atau ke Repository Perpustakaan, maupun menyebarluaskan <i>hardcopy</i> kepada orang lain.				
25.	Saya mempresentasikan hasil tulisan atau karya ilmiah saya dengan menggunakan powerpoint dan mengatur temanya sesuai dengan <i>audiens</i> (pendengar) saya.				
26.	Saya menyiapkan dan menggunakan perlengkapan presentasi dengan baik sesuai dengan kebutuhan saya.				
<b>G.</b>	<b>PENILAIAN</b>				
27.	Saya menerima dan menampung hasil saran dan kritikan dari audiens dengan hati yang lapang.				
28.	Saya membandingkan pendapat orang lain dengan pendapat saya sendiri mengenai penampilan saya dalam mempresentasikan hasil penelitian saya.				

29.	Saya membuat catatan tentang sudah seberapa baik penelitian yang saya lakukan.				
30.	Saya mengungkapkan keterampilan baru yang telah saya pelajari dalam proses penelitian.				
31.	Saya memperhatikan kekurangan sendiri hasil karya ilmiah saya, untuk perbaikan di waktu yang akan datang.				
<b>H.</b>	<b>APLIKASI/PENERAPAN</b>				
32.	Saya menerima, menampung, menyortir dan menggunakan saran dan kritik sebagai bahan evaluasi karya tulis atau hasil penelitian saya.				
33.	Saya menggunakan masukan dan penilaian dari dosen maupun teman untuk tugas belajar selanjutnya.				
34.	Saya mengupayakan atau mengusahakan untuk menggunakan pengetahuan baru yang saya dapatkan untuk berbagi situasi.				
35.	Saya menelusuri bidang apa saja yang dapat mengaplikasikan hasil karya tulis atau penelitian saya.				
36.	Saya menambahkan catatan tambahan kedalam portofolio tentang apa yang saya pelajari dalam pembuatan karya tulis hasil penelitian				

### INTERVAL NILAI DAN GRAFIK

#### Interval Identifikasi (N=138)

Kategori	Interval	F	P
Sangat Baik	$19,50 < a \leq 24,00$	95	68,84%
Baik	$15,00 < a \leq 19,50$	40	28,98%
Kurang Baik	$10,50 < a \leq 15,00$	3	2,18%
Tidak Baik	$6,00 < a \leq 10,50$	0	0

<b>Jumlah</b>	<b>138</b>	<b>100%</b>
---------------	------------	-------------

Sumber Data : Tabel 3.7, 3.8, 3.9, 3.10, 3.11, 3.12

**Interval Eksplorasi  
(N=138)**

<b>Kategori</b>	<b>Interval</b>	<b>F</b>	<b>P</b>
Sangat Baik	$9,75 < a \leq 12,00$	109	79,00%
Baik	$7,500 < a \leq 9,75$	23	17,00%
Kurang Baik	$5,25 < a \leq 7,50$	6	4,00%
Tidak Baik	$3,00 < a \leq 5,25$	0	0,00%
<b>Jumlah</b>		<b>138</b>	<b>100%</b>

Sumber Data : Tabel 3.13, 3.14, 3.15.

**Interval Seleksi  
(N=138)**

<b>Kategori</b>	<b>Interval</b>	<b>F</b>	<b>P</b>
Sangat Baik	$16,25 < a \leq 20,00$	103	74,63%
Baik	$12,50 < a \leq 16,25$	32	23,20%
Kurang Baik	$8,75 < a \leq 12,50$	3	2,17%
Tidak Baik	$5,00 < a \leq 8,75$	0	0,00%
<b>Jumlah</b>		<b>138</b>	<b>100%</b>

Sumber data: Tabel 3.16, 3.17, 3.18, 3.19, 3.20

**Interval Organisasi  
(N=138)**

<b>Kategori</b>	<b>Interval</b>	<b>F</b>	<b>P</b>
Sangat Baik	$16,25 < a \leq 20,00$	116	84,05%
Baik	$12,50 < a \leq 16,25$	18	13,05%
Kurang Baik	$8,75 < a \leq 12,50$	4	2,90%
Tidak Baik	$5,00 < a \leq 8,75$	0	0,00%
<b>Jumlah</b>		<b>138</b>	<b>100%</b>

Sumber data: Tabel 3.21, 3.22, 3.23, 3.24, 3.25

**Interval Menciptakan  
(N=138)**

<b>Kategori</b>	<b>Interval</b>	<b>F</b>	<b>P</b>
Sangat Baik	$19,50 < a \leq 24,00$	128	92,75%
Baik	$15,00 < a \leq 19,50$	9	6,50%
Kurang Baik	$10,50 < a \leq 15,00$	1	0,75%
Tidak Baik	$6,00 < a \leq 10,50$	0	0,00%
<b>Jumlah</b>		<b>138</b>	<b>100%</b>

Sumber data : Tabel 3.26, 3.27, 3.28

**Interval Presentasi  
(N=138)**



<b>Kategori</b>	<b>Interval</b>	<b>F</b>	<b>P</b>
Sangat Baik	$13,00 < a \leq 16,00$	128	92,75%
Baik	$10,00 < a \leq 13,00$	9	6,53%
Kurang Baik	$7,00 < a \leq 10,00$	1	0,72%
Tidak Baik	$4,00 < a \leq 7,00$	0	0,00%
<b>Jumlah</b>		<b>138</b>	<b>100%</b>

Sumber data : Tabel 3.29, 3.30, 3.31, 3.32

**Interval Penilaian  
(N=138)**

<b>Kategori</b>	<b>Interval</b>	<b>F</b>	<b>P</b>
Sangat Baik	$16,25 < a \leq 20,00$	122	88,40%
Baik	$12,50 < a \leq 16,25$	14	10,15%
Kurang Baik	$8,75 < a \leq 12,50$	2	1,45%
Tidak Baik	$5,00 < a \leq 8,75$	0	0,00%
<b>Jumlah</b>		<b>138</b>	<b>100%</b>

Sumber data : Tabel 3.33, 3.34, 3.35, 3.36, 3.37

**Interval Aplikasi/Penerapan  
(N=138)**

<b>Kategori</b>	<b>Nilai</b>	<b>Interval</b>	<b>F</b>	<b>P</b>
Sangat Baik	4	$16,25 < a \leq 20,00$	118	85,51%
Baik	3	$12,50 < a \leq 16,25$	17	12,32%
Kurang Baik	2	$8,75 < a \leq 12,50$	3	2,17%
Tidak Baik	1	$5,00 < a \leq 8,75$	0	0,00%
<b>Jumlah</b>			<b>138</b>	<b>100%</b>

Sumber data : Tabel 3.38, 3.39, 3.40, 3.41, 3.42

**DAFTAR GAMBAR**

## Kegiatan Orientasi Pemanfaatan Perpustakaan UNESA dalam Meningkatkan Kemampuan Literasi Informasi Mahasiswa

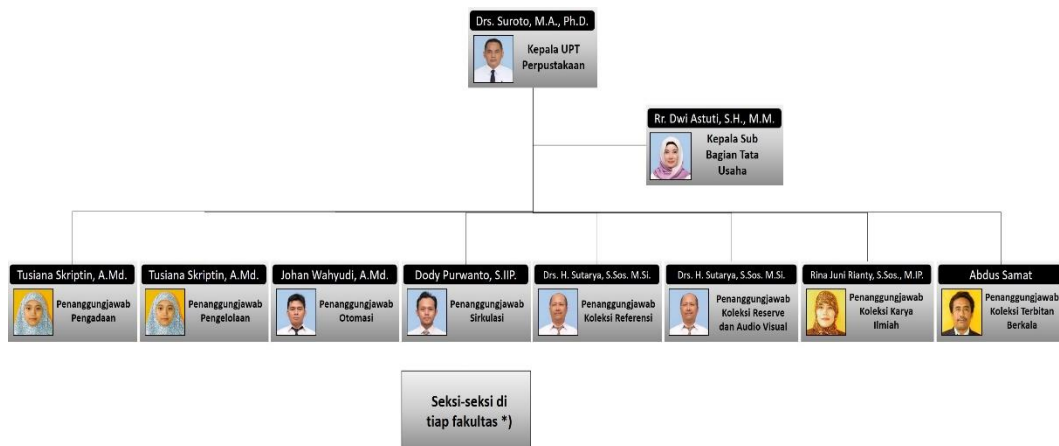


Gambar 1.1

Sumber: <https://library.unesa.ac.id/?page=2>



Gambar 2.1. Gambaran Umum Perpustakaan UNESA Kampus Lidah Wetan



Gambar 2.2. sturktur organisasi mikro perpustakaan universitas negeri Surabaya.